

المخطوط والتنمية

مجلة علمية متخصصة

يصدرها مركز التخطيط الحضري والأقليمي للدراسات العليا - جامعة بغداد

محتويات العدد

كلمة العدد:

- ١ - توجيهات مطلوبة لتصميم المينائي
الصحراء العربية.
أ. د. خالص حسني الأشعب
- ٢ - الوقت المصروف لالتقاط النفايات الصلبة.
أ. د. حيدر عبد الرزاق كمونة.
- ٣ - العناصر المناخية للصحراء وآثارها البيئية.
د. ياسر احسان القشطي وآخرين.
- ٤ - مشاكل التخصيص والعين كأحدى استخدامات
البرمجة الخطية.
المدرس محمد جاسم العائلي

- ٥ - افواح شبكة للسكك -
المدرس المساعد ماجدة محمد سعيد

السنة الثانية

العدد الخامس

كانون الاول ١٩٩٧

المؤسسات

المد

جامعة

بغداد / جمهورية العراق

ص.ب. ١٤٠٣٣

مجلة المخطوط والتنمية

المخطط والتنمية
٥ (٥) / ١٩٩٧

توجيهات مطلوبة لتصميم المدينة في الصحراء العربية

د. خالد الاشعبي *

الملخص

يرى النصح ان هناك حاجة ماسة لتقديم اطار نظري بايعاد تطبيقية، يمكن من خلاله تحديد التوجيهات المطلوبة لتصميم المدينة في الصحراء العربية . ينبني على هذا الاطار ان يستلهم من تجربة تخطيط المدن العربية الموروثة في الصحراء العربية مع استيعاب واع لمنظومة هذه البيئة. يعنى هذا الاطار التصيغ الحضري على مستوى الومدات والكل مما يقدم وهم تصاميم اساسية مناسبة لهذه المدن.

Abstract

Directions Required in the Design of Cities in the Arabian Desert

The current research indicates the importance of presenting theoretical framework through which proper Master Plans could be developing for new towns in the Arabian Desert. This framework should be induced from the understanding of the Arab Desert environment, as well as , the rich planning experience of traditional Arab towns

* أستاذ مشارك في التخطيط الحضري والاقليمي للدراسات العليا
جامعة بغداد

المخطط والتنمية
ع. (٥) / ١٩٩٧

الوقت المصروف لالتقاط النفايات الصلبة من الدور السكنية
لبعض المجلات السكنية في جانب الرصافة / بغداد

د. هيدر عبد الرزاق كمونة*
السيد كريم حسن علوان**

الخلاصة

يتضمن هذا البحث تحليل الوقت المصروف لالتقاط النفايات الصلبة من الدور السكنية لأربع مجلات سكنية مختلفة في جانب الرصافة ببغداد ، والتابعة إدارياً من حيث التحكم من النفايات الصلبة لمديريات وحدات مختلفة ضمن معاونيات وحدات الرصافة ، ولقد توصل الباحث إلى وجود اختلاف في عملية تقديم الخدمة لجمع النفايات الصلبة المقدمة لكل منطقة من مناطق الدراسة المختلفة لإمانة بغداد .

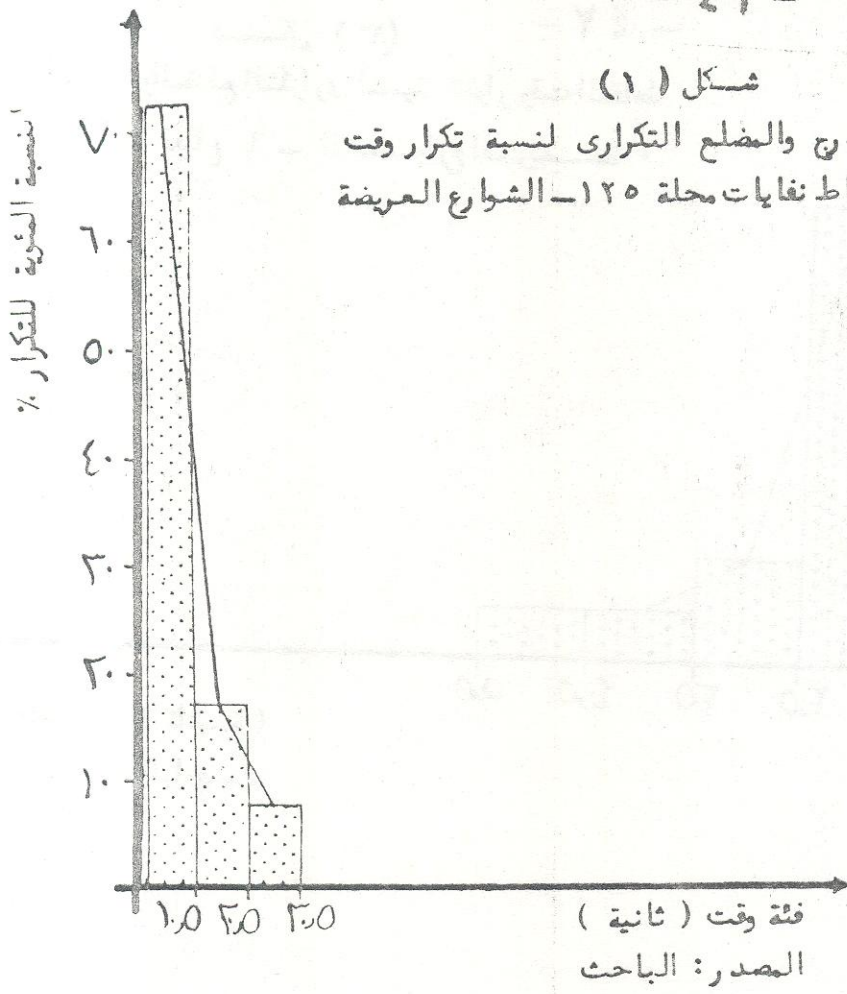
Summary

This research includes analysis of time spent to collect solid garbage from houses in four different neighbourhoods in AL - Rasafah side of Baghdad , They are administratively related from garbage collection point of view ,to different sections in AL-Rasafah department . The research reached a conclusion that there exists a difference in the garbage collection services system in each of the areas under study of Ammanat Baghdad .

* الأستاذ / في مركز التخطيط الحضري والإقليمي / جامعة بغداد .
** مهندس مدني ومخطط حضري .

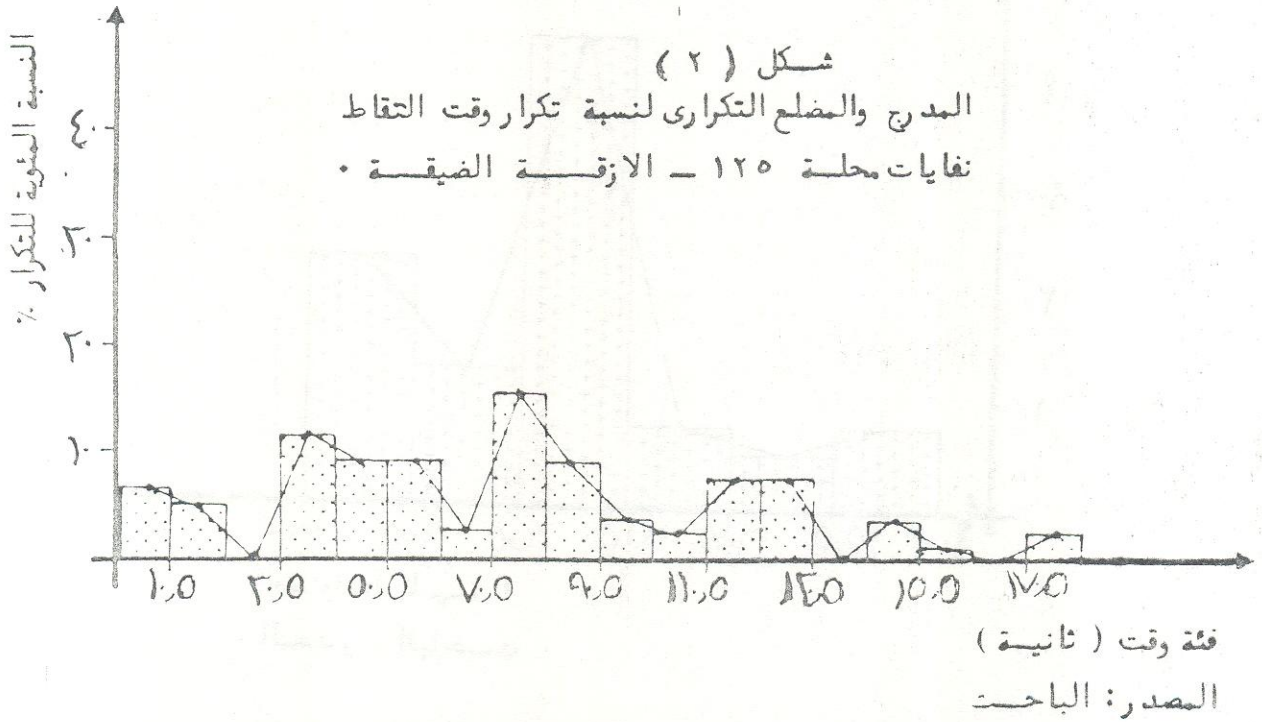
شكل (١)

المدرج والمضلع التكراري لنسبة تكرار وقت التقاط نفايات محطة ١٢٥ - الشوارع العريضة



شكل (٢)

المدرج والمضلع التكراري لنسبة تكرار وقت التقاط نفايات محطة ١٢٥ - الأزقة الضيقة



المخطوط والنشرية
ج (٥) / ١٩٩٧

مسائل التخصيم والتعيين كاشدي استخدمات
البرمجة الخطية في التطبيق المصري والاقليمي

محمد ياسم العاني *

ملخص

ان تطبيق مسائل التخصيم او التعيين Assignment Problem كاشدي
اهاليب البرمجة الخطية يستخدم عند مواجهة المشاغل التي يراد من
خلالها توليق (مراعاة عناصر اية منظومة على اساس تثبيت
(تخصيم Assignment) عنصر لعنصر واحد من اجل الوصول الى اعظم كفاءة
للمنظومة الكاملة سواء من وجه اعلى الارباح بالنسبة للمنتج الخاص
او ادنى التكاليف للمنتج العام والخاص .

Summary

The application of Assignment problem is used as one of the
Linear Programming teching use which is used facing problem which
are needed to be as a combination of any system on the base of
acknowledging the assignment for one factor to maximum effeciency
of the system as a whole whother from the maximum prafit point of
view of the private sector or the least costs for both the private
and public sector.

* مدرس / مركز التخطيط المصري والاقليمي للدراسات العليا

اثر العوامل الجيولوجية والجيومورفولوجية في تموضع وتوسع

مدينة الحلة

١. د. ياسين المفتاح

الملاحظ

تتموضع مدينة الحلة وإقليمها فوق اراضي رسوبية قديمة التضرس تمثل جزء من السهل الفيضي لوادي الرافدين العظيم . وتقع المدينة على الطرق الشمالية الغربية من الاقليم عند اعالي شط الحلة (احد فروع الفرات ومجره السابق) . هذا الموقع الطبيعي للمدينة جعلها خاضعة ومتأثرة بمجموعة من العوامل والعمليات الجيومورفولوجية النهرية التي تمكنت بالخاصة الموضعية للمدينة وتطورها التاريخي وبوسعها العمراني . العامل الرئيسي الاول هو التخطيطات التكتونية الحديثة واثرها في التمكك بمسار مجرى النهر وطبيعة جريانه وتطوره التاريخي واثار ذلك على تطور المدينة وتاريخها وخاصة خلال الفترة التي انتقل فيها نهر الفرات من مجرى شط الحلة الى مجرى شط الهندية .

اما العامل الثاني فهو مجموعة العمليات الجيومورفولوجية النهرية لسط الحلة مثل عمليات التعرية والترسيب والالتواء والفيضان والحاف والمظاهر الجيومورفولوجية الناتجة عنها وتباين انحدارها . لقد تم اختيار موقع مدينة الحلة فوق السداد الطبيعية لسط الحلة وهي عبارة عن شريط مرتفع من ارض السهل الرسوبي تجاور النهر وتمتد على جانبيه تتصف هذه السداد بترب رملية خشنه مزيجية مخلوطة بالرواسب القرينية غير مالحة بسبب انخفاض منسوب المياه الجوفية فيها لذلك تكون مالحة للزراعة والاستيطان الا ان ضيقها من حيث الاتساع دفع بالمدينة بعد تطورها بالاتساع نحو حوض السهل الفيضي المجاور لها وهو منتهض نسبيا ذو ترب ملحية بسبب انخفاض الارض وارتفاع منسوب المياه الجوفية كما تنحله المنخفضات البيئية التي تتحول الى برك ومستنقعات تعيق عمليات التوسع كذلك ينضم حوض السهل الفيضي حواض ترابية تمثل فتوات الارواء القديمة المندرسة واكتافها وهي ايضا لها تاثير في مسار حركة العمران فيه تحكي ارضية جيدة لمسارات الطرق التي تربط المدينة بالمدن الاخرى الانحدار العام لاقليم المدينة نحو الجنوب هو العامل الثالث الذي ادى الى صرف المياه العذبة والجوفية بهذا الاتجاه وبالتالي ترايد في عدد المستنقعات والمنخفضات مما اثر على انحسار العمران والى توسع بهذا الاتجاه .

المخطط والتنمية
١٩٩٧ / (٥) ع

اقتراح شبكة للسكك الحفيفة لتوصيل الربط بين اطراف المدينة
والمركز (بحسب تطبيقاتي عن مدينة بغداد - في مجال النقل العام).

* ماجدة محمد سعيد باقر *

— ملخص البحث: —

هذا البحث عن كيفية تطوير وسائل النقل العام للمدينة وكيفية ربط
الاجزاء المعزولة عن بعضها البعض وعن مراكز المدينة وذلك باقتراح
واسطة نقل حديثة تسمى السكك الحفيفة وهو بحث تطبيقي عن مدينة بغداد
في مجال النقل العام . وكان الجانب الاول من البحث عن تحليل
المعطيات (السكان . الدخل . الاسرة . مواقع الحدب) والجانب
الثاني عن اختيار ممرات السكك الحفيفة .

This research is mainly concerned with the over look into the
means of developing the appropriate methods of public transport
of the city for the purpose of linking isolated part together
in first place and then with the city center . the mode in
question will light rail transit to applied as case study in
Baghdad

* مدرس معاهد / مركز التخطيط الحضري والاقليمي
للدراسات العليا / جامعة بغداد *